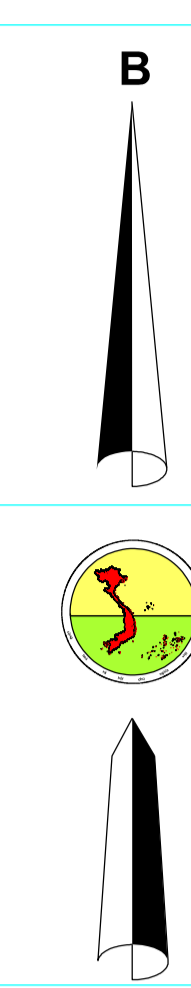
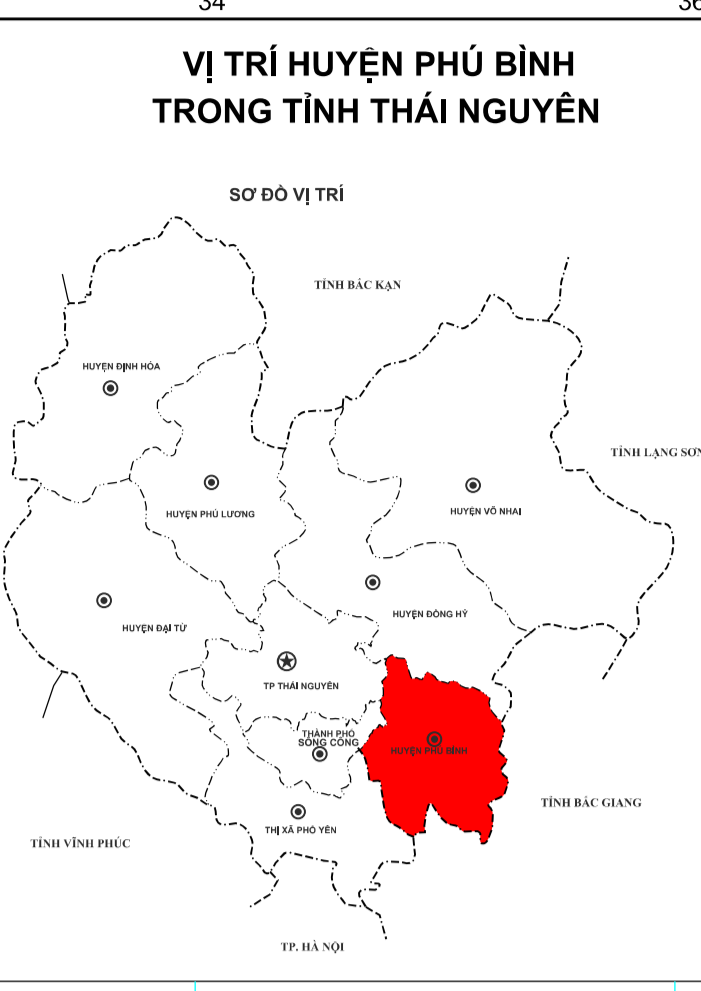
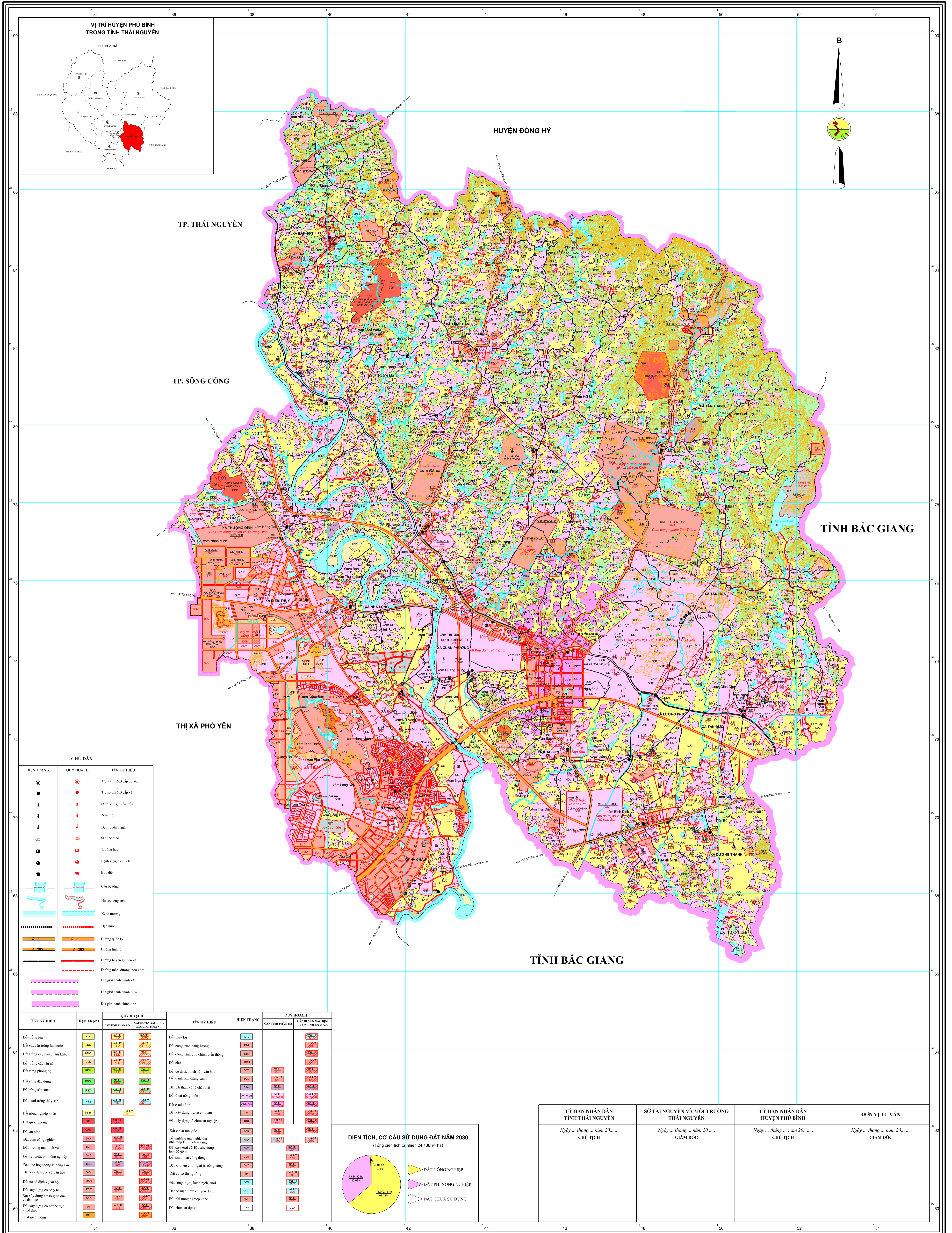


# BẢN ĐỒ QUY HOẠCH SỬ DỤNG ĐẤT ĐẾN NĂM 2030

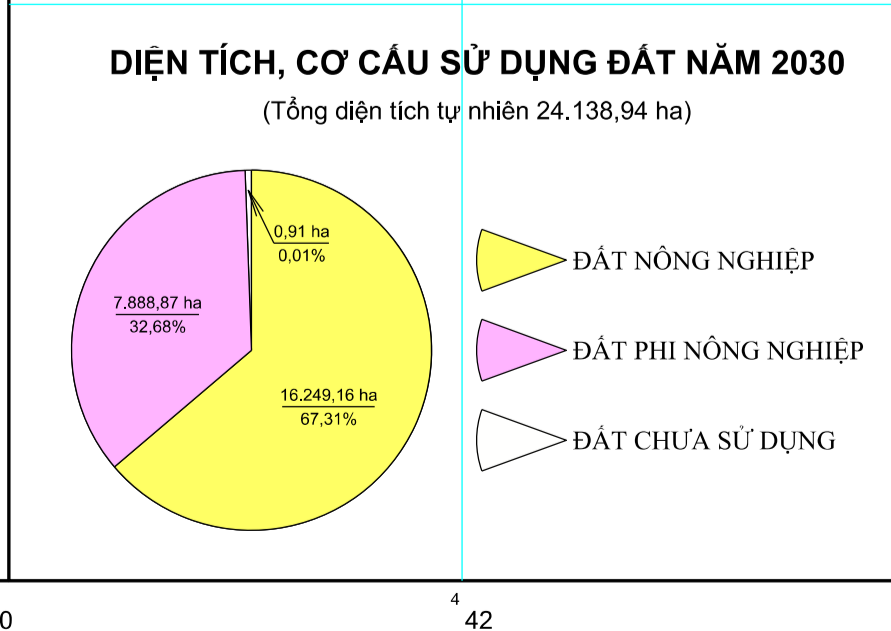
## HUYỆN PHÚ BÌNH - TỈNH THÁI NGUYÊN



**CHÚ DẪN**

HIỆN TRẠNG	QUY HOẠCH	TÊN KÝ HIỆU
●	●	Trụ sở UBND cấp huyện
●	●	Trụ sở UBND cấp xã
+	+	Đình, chùa, miếu, đền
+	+	Nhà thờ
+	+	Đài tưởng niệm
○	○	Sân thể thao
□	□	Trường học
○	○	Bệnh viện, trạm y tế
○	○	Bưu điện
—	—	Cầu bê tông
—	—	Hồ ao, sông suối
—	—	Kênh mương
—	—	Đập nước
—	—	Đường quốc lộ
—	—	Đường tỉnh lộ
—	—	Đường huyện lộ, lãn xã
—	—	Đường mòn, đường thôn xóm
—	—	Địa giới hành chính xã
—	—	Địa giới hành chính huyện
—	—	Địa giới hành chính tỉnh

TÊN KÝ HIỆU	QUY HOẠCH		TÊN KÝ HIỆU	QUY HOẠCH	
	HIỆN TRẠNG	CẤP TỈNH (HUYỆN BẮC GIANG)		HIỆN TRẠNG	CẤP HUYỆN (HUYỆN PHÚ BÌNH)
Đất nông lúa	LU	LU	Đất thủy lợi	DTL	DTL
Đất chuyên trồng lúa nước	LUC	LUC	Đất công trình nông nghiệp	DN	DN
Đất trồng cây hàng năm khác	HNK	HNK	Đất công trình bưu chính viễn thông	DBV	DBV
Đất trồng cây lâu năm	CLN	CLN	Đất chôn	CH	CH
Đất rừng phòng hộ	PH	PH	Đất có di tích lịch sử - văn hóa	DL	DL
Đất rừng đặc dụng	RD	RD	Đất danh lam thắng cảnh	DLA	DLA
Đất rừng sản xuất	RSX	RSX	Đất bãi thải, xử lý chất thải	BT	BT
Đất nuôi trồng thủy sản	NTH	NTH	Đất ở tại nông thôn	ONTN	ONTN
Đất nông nghiệp khác	NKH	NKH	Đất ở tại đô thị	ODT	ODT
Đất quốc phòng	QP	QP	Đất xây dựng trụ sở cơ quan	XTSC	XTSC
Đất an ninh	AN	AN	Đất xây dựng cơ sở khác	XTSC	XTSC
Đất cụm công nghiệp	CCN	CCN	Đất xây dựng cơ sở văn hóa	XTSC	XTSC
Đất thương mại dịch vụ	TM	TM	Đất cơ sở tôn giáo	TG	TG
Đất sản xuất phi nông nghiệp	SPN	SPN	Đất công, quốc, kinh tế, xã hội	CK	CK
Đất cho hoạt động khoáng sản	SK	SK	Đất có mặt nước chuyên dùng	MN	MN
Đất xây dựng cơ sở văn hóa	DVH	DVH	Đất phi nông nghiệp khác	PNK	PNK
Đất cơ sở dịch vụ xã hội	CV	CV	Đất chưa sử dụng	CHS	CHS
Đất xây dựng cơ sở y tế	CVY	CVY			
Đất xây dựng cơ sở giáo dục và đào tạo	CVGD	CVGD			
Đất xây dựng cơ sở thể thao	CVTT	CVTT			
Đất giao thông	GT	GT			



<b>ỦY BAN NHÂN DÂN TỈNH THÁI NGUYÊN</b> Ngày ... tháng ... năm 20..... <b>CHỦ TỊCH</b>	<b>SỞ TÀI NGUYÊN VÀ MÔI TRƯỜNG THÁI NGUYÊN</b> Ngày ... tháng ... năm 20..... <b>GIÁM ĐỐC</b>	<b>ỦY BAN NHÂN DÂN HUYỆN PHÚ BÌNH</b> Ngày ... tháng ... năm 20..... <b>CHỦ TỊCH</b>	<b>ĐƠN VỊ TƯ VẤN</b> Ngày ... tháng ... năm 20..... <b>GIÁM ĐỐC</b>
--	---	--	---

**NGUỒN TÀI LIỆU**  
 - Bản đồ hiện trạng sử dụng đất năm 2020 huyện Phú Bình;  
 - Bản đồ quy hoạch xây dựng trên địa bàn huyện;  
 - Kết quả điều tra, khảo sát năm 2021 trên địa bàn các xã;

**TỶ LỆ 1 : 25000**

**ĐƠN VỊ XÂY DỰNG**  
 Công ty CP tư vấn dịch vụ công nghệ Tài nguyên - Môi Trường